

Форма

УТВЕРЖДАЮ:

Первый заместитель министра природных
ресурсов Забайкальского края



В.В. Шрейдер

8 сентября 2025 год

Акт

лесопатологического обследования N 2025-12-89

лесных насаждений Карымское (лесничество)
Забайкальского края (субъект Российской Федерации)

Способ лесопатологического обследования: 1. Визуальный ☐
2. Инструментальный ☒

Место проведения

Участковое лесничество	Урочище (дача)	Квартал	Выдел	Площадь выдела, га	Лесопатоло гический выдел	Площадь лесопатологиче ского выдела, га
Урульгинское	-	74	19	13,0	-	-

Лесопатологическое обследование проведено на общей площади 13,0 га.

Кадастровый номер участка: - _____.
(для участков, предоставленных в постоянное(бессрочное) пользование, аренду)

Документ о праве пользования: - _____.

(тип документа о праве пользования, дата, номер, вид разрешенного использования лесов)

2. Инструментальное (детальное) обследование лесных насаждений.

(раздел включается в акт в случае проведения лесопатологического обследования инструментальным способом)

2.1. Лесничество Карымское Участковое лесничество Урульгинское

Урочище (дача) _____ - _____ Квартал 74 Выдел 19

Лесопатологический выдел -

Наличие ограничений или особенностей участка, влияющих на назначение СОМ:

Существует угроза возникновения высокой пожарной опасности в лесах и очагов вредных организмов.

(отметка о наличии ООПТ, ОЗУ, водоохраной зоны, радиоактивного загрязнения лесов, угрозы возникновения очагов вредных организмов или пожарной опасности в лесах).

2.2. Фактическая таксационная характеристика лесного насаждения соответствует (не соответствует) таксационному описанию (нужное подчеркнуть). Причины несоответствия: давность лесоустройства, 1995 год, повреждение насаждения пожарами прошлых лет.

Ведомость насаждений с выявленными несоответствиями таксационным описаниям приведена в приложении 1 к Акту.

2.3. Состояние насаждений:

с нарушенной устойчивостью (средневзвешенная категория состояния $\geq 1,51 \leq 4,50$) ☐

с утраченной устойчивостью (средневзвешенная категория состояния $\geq 4,51$) ☒

устойчивое (средневзвешенная категория состояния $< 1,50$) ☐

2.4. Причины ослабления, повреждения, средневзвешенная категория состояния насаждения: Устойчивый низовой пожар 1-3 летней давности высокой интенсивности (865). К ср. нас. =4,96.

2.4.1. Заселено (отработано) стволовыми вредителями:

Вид вредителя	Порода	Встречаемость заселенных деревьев, % от запаса породы	Встречаемость отработанных деревьев, % от запаса породы	Степень заселения лесного насаждения (слабая, средняя, сильная)
1	2	3	4	5
Малый серый длинноусый усач	С Л	10 100	90 -	слабая сильная

2.4.2. Повреждено огнем:

Вид пожара	Порода	Состояние корневых лап		Состояние корневой шейки		Высушивание луба		Обугленность древесины более 1/3 высоты ствола	
		процент поврежденных огнем корней	процент деревьев с данным повреждением	Обугленность древесины корневой шейки по окружности (1/4; 2/4; 3/4; более 3/4)	процент деревьев с данным повреждением	По окружности (1/4; 2/4; 3/4; более 3/4)	процент деревьев с данным повреждением	По окружности ствола (менее 1/2; более 1/2)	процент деревьев с данным повреждением
1	2	3	4	5	6	7	8	9	10
<u>Устойчивый низовой пожар 1-3 летней давности высокой интенсивности (865).</u>	С			более 3/4	100	более 3/4)	100	более 1/2)	100
	Л			более 3/4	100	более 3/4)	100	более 1/2)	100
	Б			более 3/4	100	более 3/4)	100	более 1/2)	100

2.4.3. Поражено болезнями:

Болезнь/возбудитель	Порода	Встречаемость, % от запаса насаждения	Степень поражения лесного насаждения (слабая, средняя, сильная)
1	2	3	4
-	-	-	-

2.5. Выборке подлежит 100% деревьев (указывается общий % запаса
деревьев, подлежащий рубке, от общего запаса насаждения), в том числе:
без признаков ослабления ____% (причины назначения _____);
ослабленных % (причины назначения _____);
сильно ослабленных __% (причины назначения _____);
усыхающих 4_% (Пункт 42 приказа Минприроды и экологии РФ от 09.11.2020г. №912 «Об
утверждении правил осуществления мероприятий по предупреждению распространения вредных
организмов»; Обугленность корневой шейки древесины по окружности более $\frac{3}{4}$, по окружности
ствола более $\frac{1}{2}$.);
свежего сухостоя 9 %,
свежего ветровала ____%;
свежего бурелома 1 %;
старого сухостоя 86 %;
старого ветровала %;
старого бурелома %.

2.6. Полнота лесного насаждения после уборки деревьев, подлежащих рубке, составит 0.

Критическая полнота для данной категории лесных насаждений и преобладающей породы составляет 0,3.

ЗАКЛЮЧЕНИЕ к инструментальному обследованию участка.

По результатам ЛПО установлено, что фактическая таксационная характеристика лесного участка не соответствует таксационному описанию. Причина несоответствия: повреждение насаждения лесными пожарами и давность лесоустройства.

Средневзвешенная категория санитарного состояния насаждения – 4,96.

Средневзвешенная категория санитарного состояния по породам: сосна – 4,96; береза– 5,00; лиственница-5,00.

Оценка биологической устойчивости насаждения – с утраченной устойчивостью.

Остаточная полнота насаждения снижается после рубки ниже минимальных значений, назначаем сплошную санитарную рубку.

С целью предотвращения негативных процессов, снижения ущерба от их воздействия, назначено:

Участковое лесничество	Урочище (дача)	Квартал	Выдел	Площадь выдела, га	Лесопатологический выдел	Площадь лесопатологического выдела, га	Вид мероприятия	Площадь мероприятия, га	Породы	Доля выбираемой древесины по запасу, %	Рекомендуемый срок проведения мероприятия
1	2	3	4	5	6	7	8	9	10	11	12
Урульгинское	-	74	19	13,0	-	-	ССР	13,0	С Л Б	100 100 100	18.03.2027 г.

Ведомость временной пробной площади и абрис участка прилагаются (приложение 2 и 3 к Акту).

РЕКОМЕНДАЦИИ по проведению мероприятий, не относящихся к мероприятиям по предупреждению распространения вредных организмов.

Меры лесовосстановления.

Дата проведения ЛПО 19.03.2025 г.

Дата составления документа. 16.04.2025 г.

Исполнитель работ по проведению лесопатологического обследования:

Фамилия, имя и отчество (при наличии) Жирнова Алёна Игоревна

Организация Карымский участок КГСАУ «Забайкаллесхоз»

Подпись  Телефон 89960206343

Ведомость участков леса с выявленными несоответствиями таксационным описаниям
Субъект Российской Федерации Забайкальский край лесничество Карымское
Участковое лесничество Урульгинское Урочище (лесная дача) -

Год проведения лесоустройства	Номер квартала	Номер выдела	Площадь выдела, га	Целевое назначение лесов	Категория защитных лесов	ОЗУ	Источник данных	Номер лесопатологического выдела	Площадь лесопатологического выдела, га	Таксационная характеристика										Заложено пробных площадей		
										состав	порода	возраст, лет	средняя высота, м	средний диаметр, см	тип леса	полнота	бонитет	запас, куб. м/га	количество, шт.	Общая площадь, га		
1		2	4	5		6	7	8	9	10	11	12	13	14	15	16	17	18	19	20	21	
1995	74	19	13,0	Защитные леса	Запретные полосы вдоль рек	-	ТО	х	х	10С	Погибшее насаждение 10С+Л+Б	С	55*	16*	20*	-	0*	-	32*	1	1,1	
												Б	30*	10*	8*				1*			
												Л	45*	13*	20*				1*			

Условные обозначения:

ТО - таксационные описания, Ф - фактическая характеристика лесного насаждения, *-акт натурного обследования
Исполнитель работ по проведению лесопатологического обследования:

Фамилия, имя и отчество (при наличии) Жирнова Алёна Игоревна Подпись 

Результаты проведения лесопатологического обследования лесных насаждений за март 2025 г.

Субъект Российской Федерации Забайкальский край Лесничество Карымское Участковое лесничество Урульгинское Урочище -

Номер квартала	Номер выдела	Площадь выдела, га	Целевое назначение лесов	Категория защитных лесов	ОЗУ	Номер лесопатологического	Площадь лесопатологического	Таксационная характеристика лесного насаждения								Число деревьев на временной пробной площади, шт.	Распределение деревьев по категориям состояния, % от запаса																Подлежит рубке, % от запаса	ССР	13,0	Назначенные мероприятия																																																																																																																																																																																																																																																																																																																																																																																																																																																																																																																																																																																																																																																											
								состав	порода	возраст	средняя высота, м	средний диаметр, см	тип леса	полнота	бонитет		запас, куб. м/га	без признаков ослабления	ослабленные		сильно ослабленные		усыхающие		свежий сухойстой	свежий ветровал	свежий бурелом	старый сухойстой	старый ветровал	старый бурелом	Причина ослабления,																																																																																																																																																																																																																																																																																																																																																																																																																																																																																																																																																																																																																																																																
1	2	3	4	5	6	7	8	9	10	11	12	13	14	15	16	17	18	19	20	21	22	23	24	25	26	27	28	29	30	31	32	33	34	35	36																																																																																																																																																																																																																																																																																																																																																																																																																																																																																																																																																																																																																																																												
74	19	13,0	Защитные леса	Запретные полосы вдоль рек	-	-	-	Потопное насаждение 10С+Л+Б	С	55*	16*	20*	-	0*	-	32*	180										4	5	1	90				865*	100	100	100	13,0																																																																																																																																																																																																																																																																																																																																																																																																																																																																																																																																																																																																																																																									
									Б	30*	10*	8*																																																																																																																																																																																																																																																																																																																																																																																																																																																																																																																																																																																																																																																																																			
									Л	45*	13*	20*																																																																																																																																																																																																																																																																																																																																																																																																																																																																																																																																																																																																																																																																																			
									34*																																																																																																																																																																																																																																																																																																																																																																																																																																																																																																																																																																																																																																																																																						
13,0	ССР																																																																																																																																																																																																																																																																																																																																																																																																																																																																																																																																																																																																																																																																																														

Условные обозначения: Н - деревья не подлежат рубке; Р - деревья подлежат рубке.

865* - устойчивый низовой пожар 1-3 летней давности высокой интенсивности

Исполнитель работ по проведению лесопатологического обследования:



Фамилия, имя и отчество (при наличии) Жирнова Алёна Игоревна Подпись _____ Дата составления документа 16.04.2025г

ВРЕМЕННАЯ ПРОБНАЯ ПЛОЩАДЬ N

1.1. Субъект Российской Федерации Забайкальский край Лесничество Карымское
Участковое лесничество Урульгинское Урочище (дача) ____ - ____
Квартал 74 Выдел 19 Площадь выдела 13,0 га.
Лесопатологический выдел - Площадь лесопатологического выдела – га.

1.2. Метод перече́та:
сплошной, ленты перече́та, круговые площадки постоянного радиуса,
реласкопические площадки (нужное подчеркнуть).
Количество лент/площадок 1 шт.
Размеры площадок (длина x ширина/радиус) 550 X 20 м.
Размер временной пробной площади: 1,1 га.

1.3. Фактическая таксационная характеристика насаждения:
Состав Погибшее насаждение 10С+Л+Б возраст 55* лет; тип леса - полнота 0*
бонитет - запас на га 34 м³ возобновление отсутствует

1.4. Номер очага вредных организмов ____
Тип очага вредных организмов: эпизодический, хронический (нужное подчеркнуть).
Фаза развития очага вредных организмов: начальная, нарастания численности, собственно
вспышка, кризис (нужное подчеркнуть).

1.5. Причина ослабления, повреждения насаждения и время: устойчивый низовой пожар 1-3
летней давности высокой интенсивности (865).
Состояние насаждения: насаждение с утраченной устойчивостью.
Средневзвешенная категория состояния насаждения:
Кср.нас = 4,96 (погибшее лесное насаждение).

1.6. Назначенные мероприятия: сплошная санитарная рубка - ССР.

Примечания: Деревья 4 категории состояния с наличием обугленности древесины корневой
шейки не менее $\frac{3}{4}$ окружности ствола, назначены в рубку, на основании пункта 42 приказа
Министерства природных ресурсов и экологии РФ от 09.11.2020 г. № 912, в насаждении
заложена пробная площадь с раскопкой корневой шейки у 101 дерева породы лиственница.

Фамилия, имя и отчество (при наличии) Жирнова Алёна Игоревна

Подпись _____

Дата составления документа: 16.04.2025г

ВЕДОМОСТЬ ПЕРЕЧЕТА ДЕРЕВЬЕВ

(для сплошного, ленточного и перечета на круговых площадках постоянного радиуса)

Порода: Сосна средневзвешенная категория состояния: 4,96

Ступени толщины, см	Количество деревьев по категориям состояния, шт.																Всего	
	1		2		3		4		5		5 (а, б, в)			5 (г, д, е)				
	Н	З	Н	З	Н	З	Н	З	Н	З	Н	З	О	Н	З	О		
1	2	3	4	5	6	7	8	9	10	11	12	13	14	15	16	17	18	19
8																28	28/0,72 8	100
12												2				59	61/4,51 4	100
16												14				19	33/4,95	100
20								1								14	15/3,9	100
24								3								17	20/8	100
28																23	23/13,1 1	100
32																		
36																		
40																		
Итого, шт.								4				16				160	180	180
Итого, м³								1,4 6				2,2 48				31, 494	35,202	35,202
Итого, % от запаса по породе								4				6				90	100	100

Причины назначения в рубку деревьев категорий состояния:

- 1 _____
- 2 _____
- 3 _____

4 На основании пункта 42 приказа Министерства природных ресурсов и экологии РФ от 09.11.2020 г. № 912

Порода: Лиственница средневзвешенная категория состояния: 5,00

Ступени толщины, см	Количество деревьев по категориям состояния, шт.																Всего	
	1		2		3		4		5		5 (а, б, в)			5 (г, д, е)				
	Н	З	Н	З	Н	З	Н	З	Н	З	Н	З	О	Н	З	О		
1	2	3	4	5	6	7	8	9	10	11	12	13	14	15	16	17	18	19
8																		
12																		
16																		
20												3					3/1,14	100
24																		
28																		
32																		
36																		
40																		
Итого, шт.												3					3	3
Итого, м³												1,1 4					1,14	1,14
Итого, % от запаса по породе												100					100	100

Причины назначения в рубку деревьев категорий состояния:

- 1 _____
- 2 _____
- 3 _____
- 4 _____

Порода: Береза средневзвешенная категория состояния: 5,00

Степени толщины, см	Количество деревьев по категориям состояния, шт.																Всего	
	1		2		3		4		5		5 (а, б, в)			5 (г, д, е)			шт./ м³	в том числе подлежи т рубке, %
	Н	З	Н	З	Н	З	Н	З	Н	З	Н	З	О	Н	З	О		
1	2	3	4	5	6	7	8	9	10	11	12	13	14	15	16	17	18	19
8											36						36/0,792	100
12																		
16																		
20																		
24																		
28																		
32																		
36																		
40																		
Итого, шт.											36						36	36
Итого, м³											0,792						0,792	0,792
Итого, % от запаса по породе											100						100	100

Причины назначения в рубку деревьев категорий состояния:

- 1 _____
- 2 _____
- 3 _____
- 4 _____

По насаждению: 10С+Л+Б средневзвешенная категория состояния: 4,96

Ступени толщины, см	Количество деревьев по категориям состояния, шт.																Всего	
	1		2		3		4		5		5 (а, б, в)			5 (г, д, е)				
	Н	З	Н	З	Н	З	Н	З	Н	З	О	Н	З	О				
																	шт/м³	В том числе подлежит рубке, %
1	2	3	4	5	6	7	8	9	10	11	12	13	14	15	16	17	18	19
8											36					28	64/1,52	100
12												2				59	61/4,514	100
16												14				19	33/4,95	100
20								1				3				14	18/5,04	100
24								3								17	20/8	100
28																23	23/13,11	100
32																		
36																		
40																		
Итого, шт.								4			36	19				160	219	219
Итого, м³								1, 46			0,7 92	3,3 88				31, 494	37,134	37,134
Итого, % от запаса по насаждению								4			1	9				86	100	100

Условные обозначения:

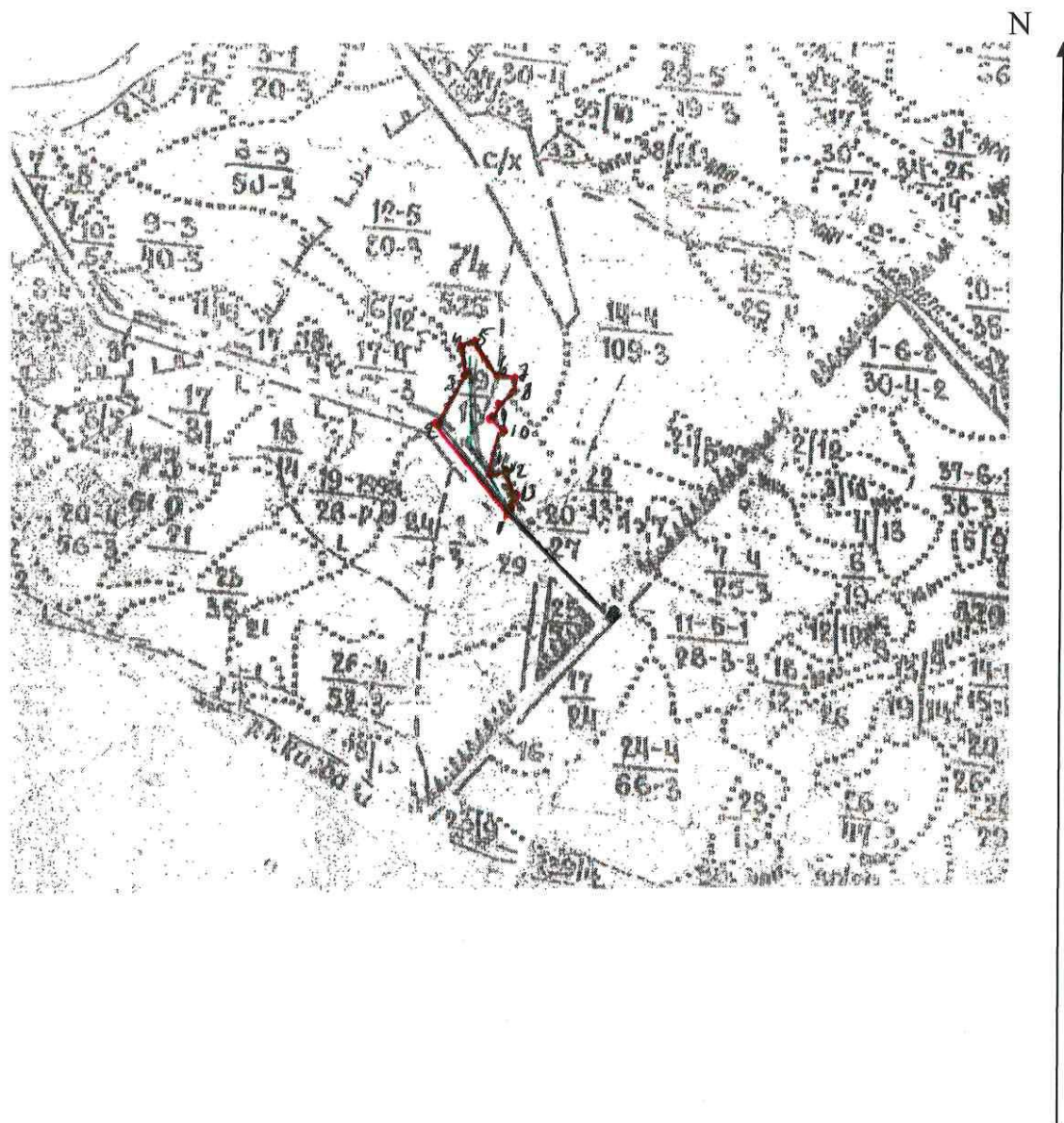
Н - не заселено (не поражено, не повреждено),

З - заселено стволовыми вредителями (поражено болезнями, повреждено огнем),



О - отработано вредителями.

Абрис участка

Масштаб 1: 25000



Условные обозначения:

- т.0 – квартальный столб
-  - площадь лесопатологического обследования
-  - площадь пересчета

N квартала	N выдела	N лесопатологического	Размеры ленты (круговой площадки) перечета					Координаты начала, конца и поворотных точек лент перечета/центров круговых площадок перечета	
			N ленты (площ. а, м)	длина, м	ширина, м	радиус, м	площадь, га		
74	19	-	1	550	20		1,1	51,698070	114,779890
								51,698270	114,782100
								51,698370	114,782390
								51,699150	114,782850
								51,695740	114,784290
								51,696400	114,782930
								51,696360	114,782990
								51,697430	114,781940

Пространственное размещение лесопатологических выделов
(включается в Акт при выделении лесопатологических выделов, для указания пространственного расположения поврежденных и погибших насаждений)

Номера точек	Координаты		Длина, м
0-1	51,690888	114,792087	700
1-2	51,695008	114,784427	497
2-3	51,698055	114,779148	240
3-4	51,699986	114,780822	158
4-5	51,701424	114,780757	40
5-6	51,701510	114,781272	209
6-7	51,700265	114,783547	48
7-8	51,700244	114,784234	41
8-9	51,699879	114,784405	117
9-10	51,699235	114,783053	129
10-11	51,698227	114,783998	159
11-12	51,696897	114,783075	97
12-13	51,696596	114,784405	144
13-1	51,695352	114,784985	48

Исполнитель работ по проведению лесопатологического обследования:
Фамилия, имя и отчество (при наличии) Жирнова Алёна Игоревна

Подпись _____



Дата составления документа: 16.04.2025 г.

Фототаблица 1

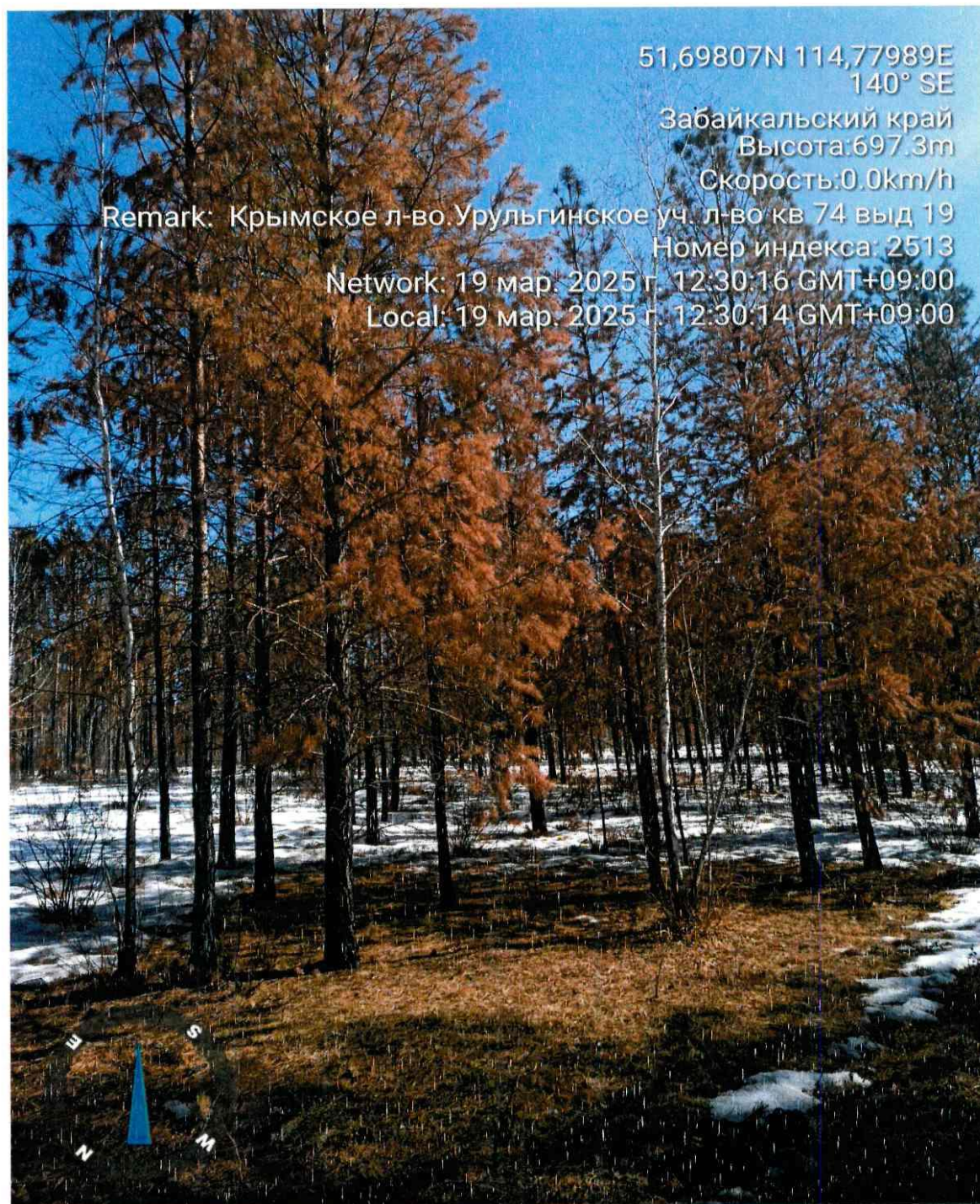
Дата: 19 марта 2025 года

Время: 12:30:16

Широта: 51,698070 Долгота: 114,779890

Место проведения : Карымское лесничество Урульгинское участковое лесничество квартал 74 выдел 19

Исполнитель: Жирнова Алёна Игоревна подпись _____ телефон 8-30234-3-11-70



Фототаблица 2

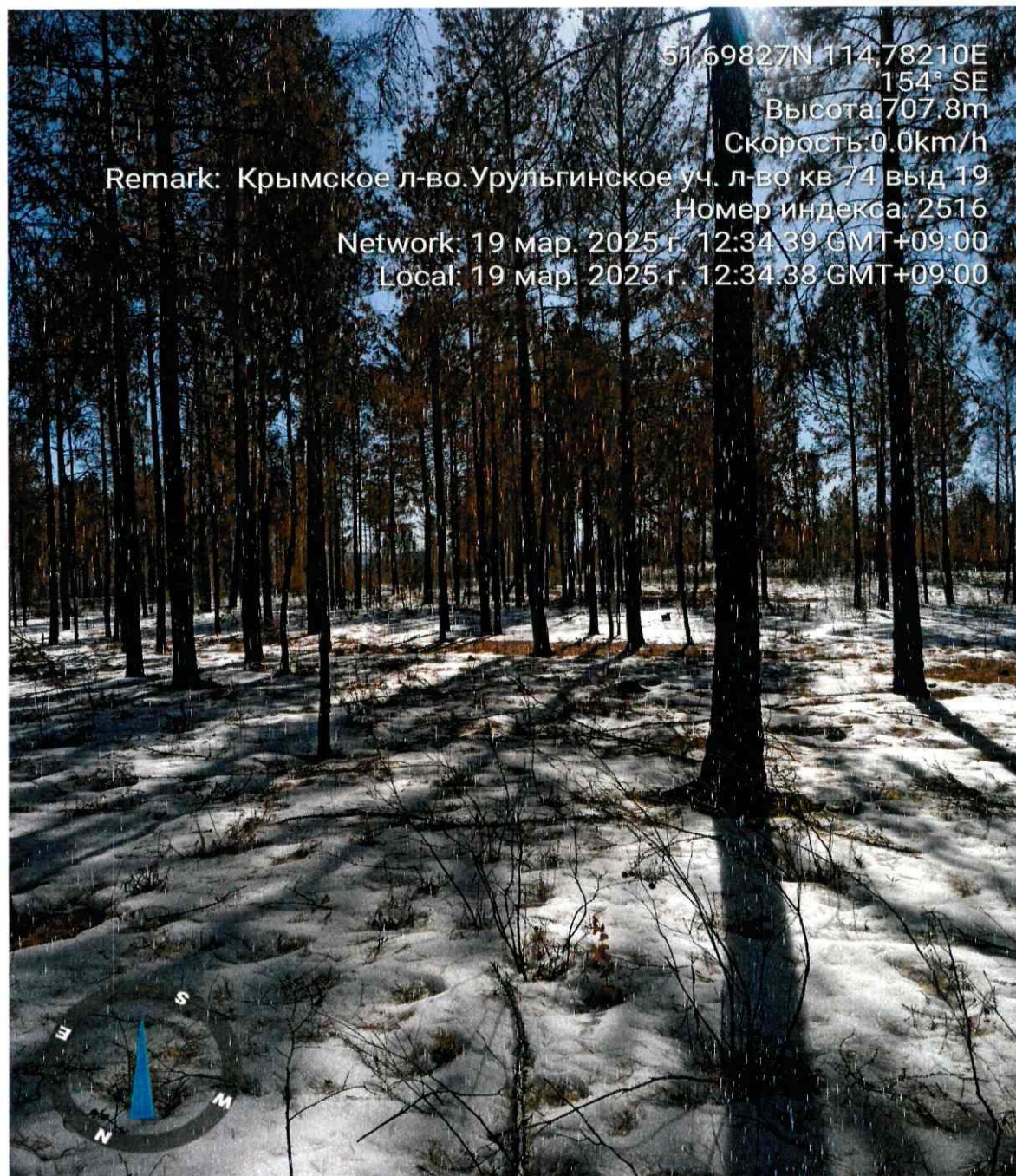
Дата: 19 марта 2025 года

Время: 12:34:39

Широта: 51,698270 Долгота: 114,782100

Место проведения : Карымское лесничество Урульгинское участковое лесничество
квартал 74 выдел 19

Исполнитель: Жирнова Алёна Игоревна подпись _____ телефон 8-30234-3-11-70



Фототаблица 3

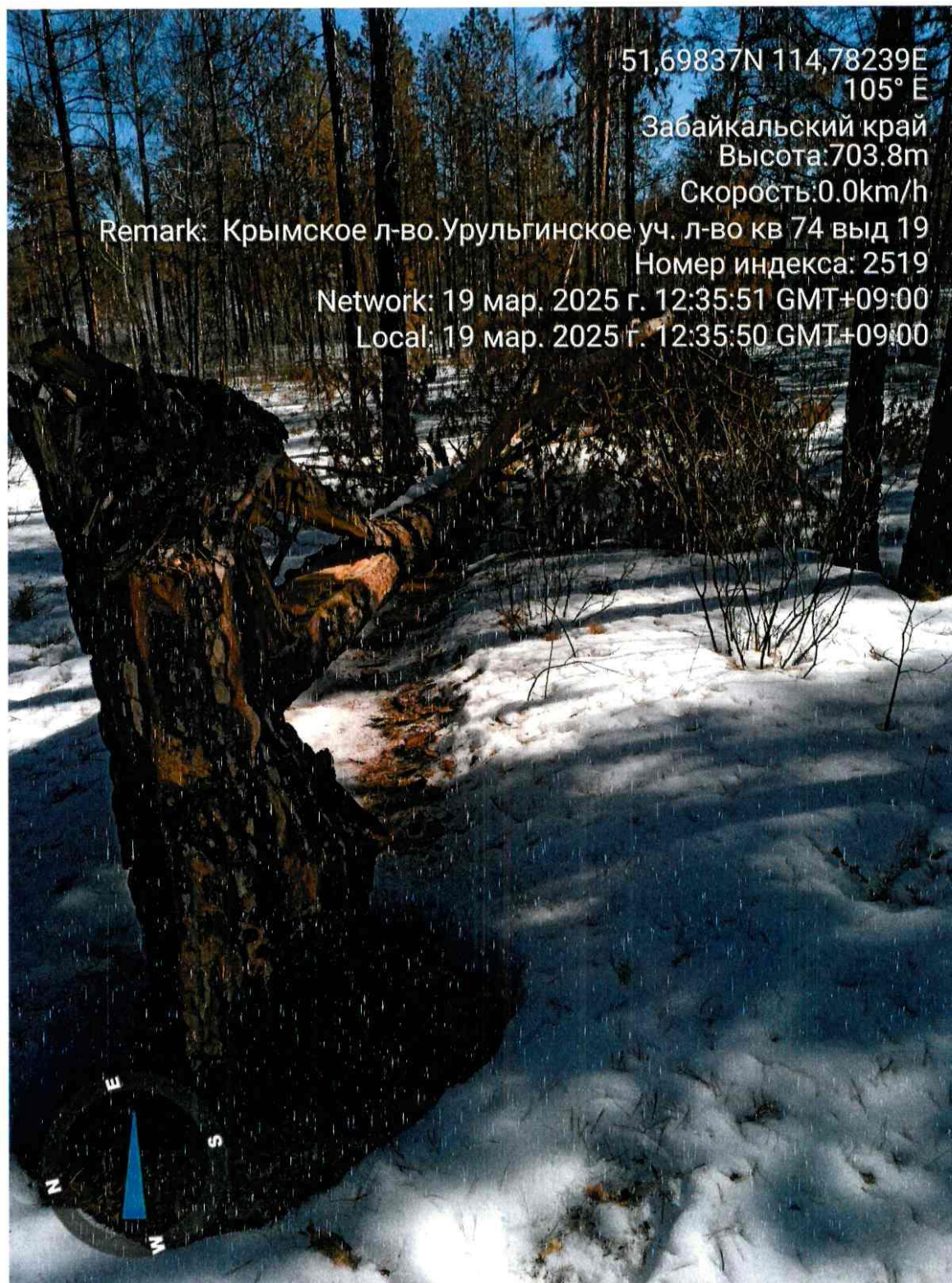
Дата: 19 марта 2025 года

Время: 12:35:51

Широта: 51,698370 Долгота: 114,782390

Место проведения : Карымское лесничество Урульгинское участковое лесничество квартал 74 выдел 19

Исполнитель: Жирнова Алёна Игоревна подпись _____ телефон 8-30234-3-11-70



Фототаблица 4

Дата: 19 марта 2025 года

Время: 12:38:08

Широта: 51,699150 Долгота: 114,782850

Место проведения : Карымское лесничество Урульгинское участковое лесничество квартал 74 выдел 19

Исполнитель: Жирнова Алёна Игоревна подпись _____ телефон 8-30234-3-11-70



Фототаблица 5

Дата: 19 марта 2025 года

Время: 13:36:16

Широта: 51,695740 Долгота: 114,784290

Место проведения : Карымское лесничество Урульгинское участковое лесничество квартал 74 выдел 19

Исполнитель: Жирнова Алёна Игоревна подпись _____ телефон 8-30234-3-11-70



Фототаблица 6

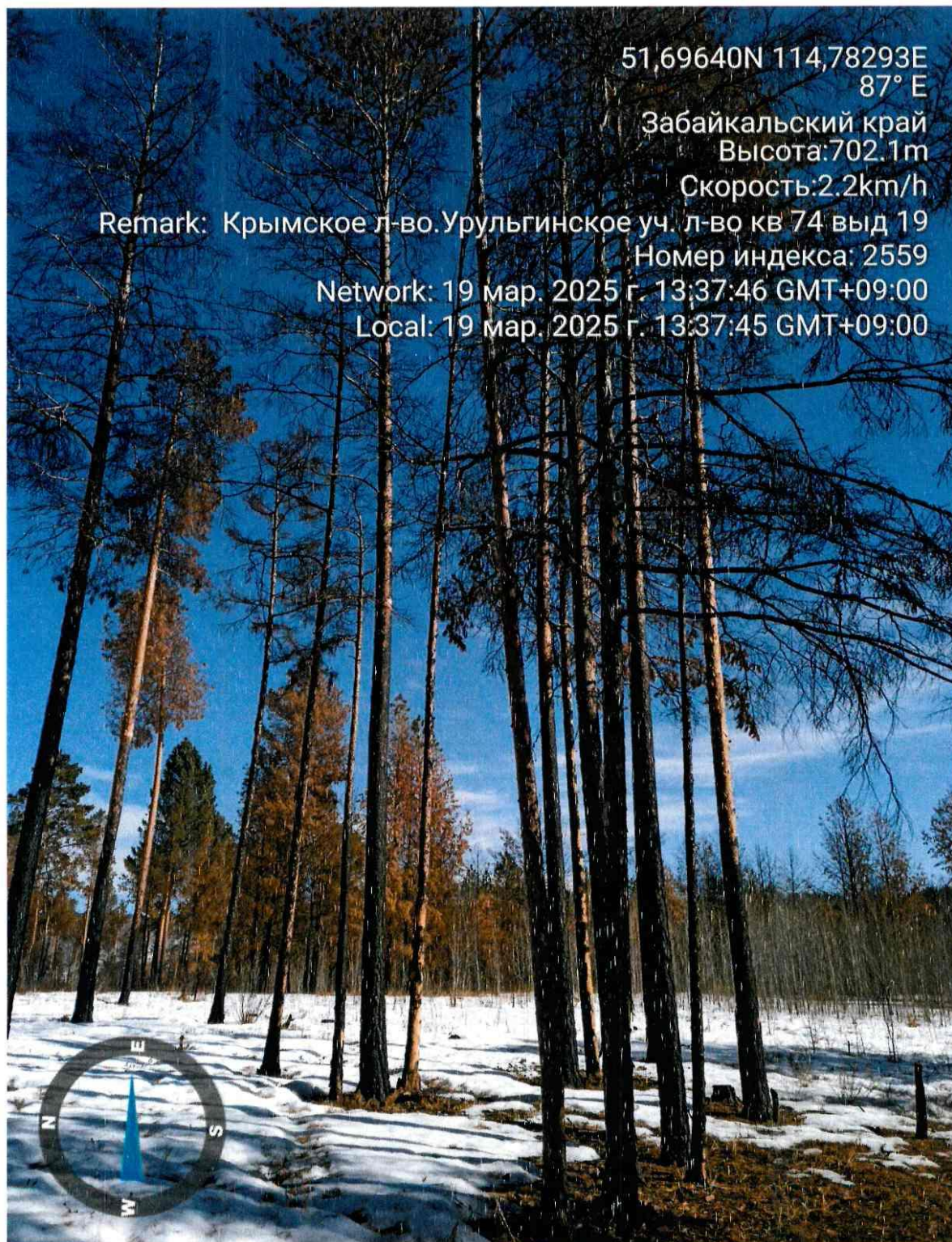
Дата: 19 марта 2025 года

Время: 13:37:46

Широта: 51,696400 Долгота: 114,782930

Место проведения : Карымское лесничество Урульгинское участковое лесничество квартал 74 выдел 19

Исполнитель: Жирнова Алёна Игоревна подпись _____ телефон 8-30234-3-11-70



Фототаблица 7

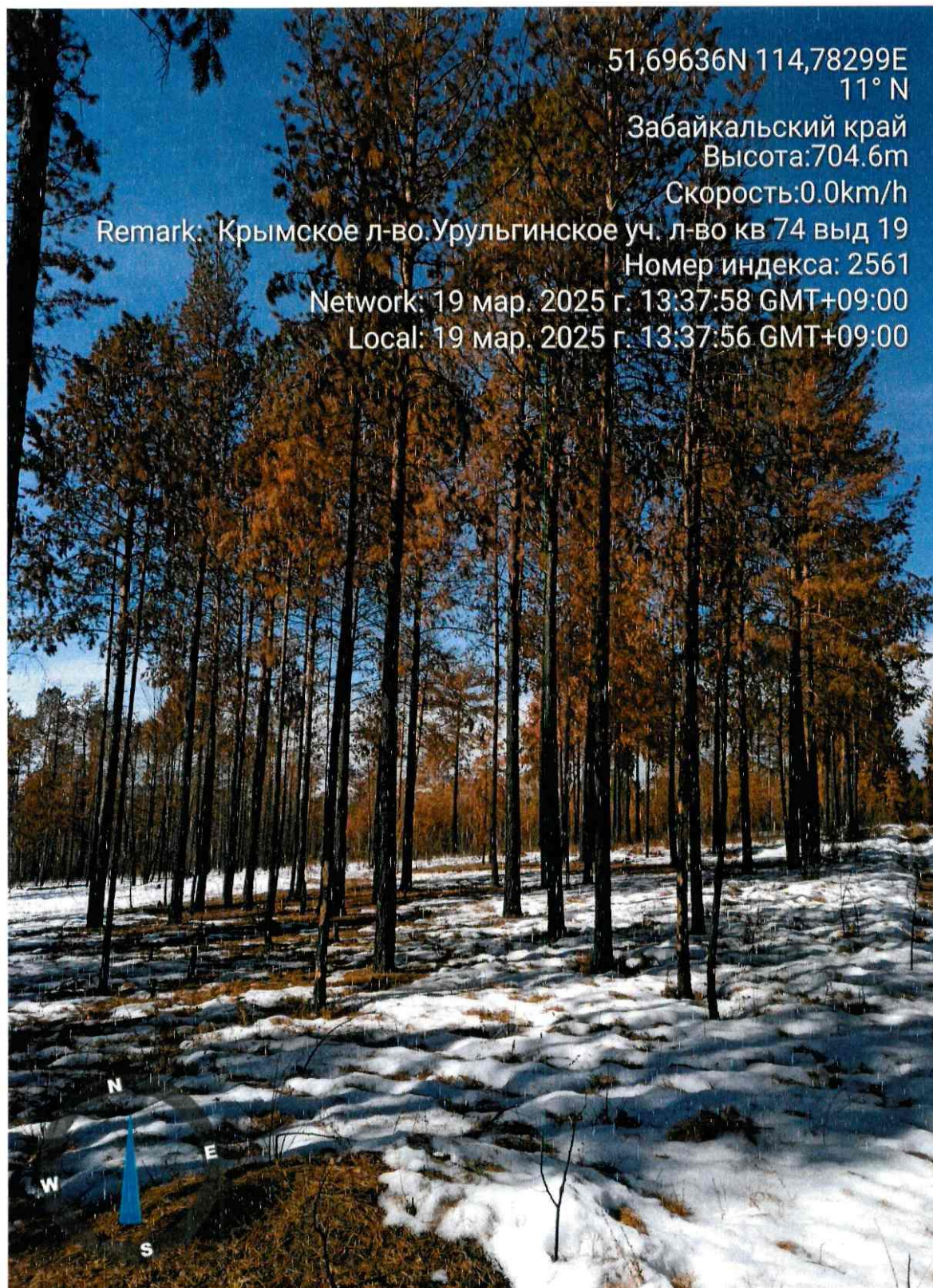
Дата: 19 марта 2025 года

Время: 13:37:58

Широта: 51,696360 Долгота: 114,782990

Место проведения : Карымское лесничество Урульгинское участковое лесничество квартал 74 выдел 19

Исполнитель: Жирнова Алёна Игоревна подпись _____ телефон 8-30234-3-11-70



Фототаблица 8

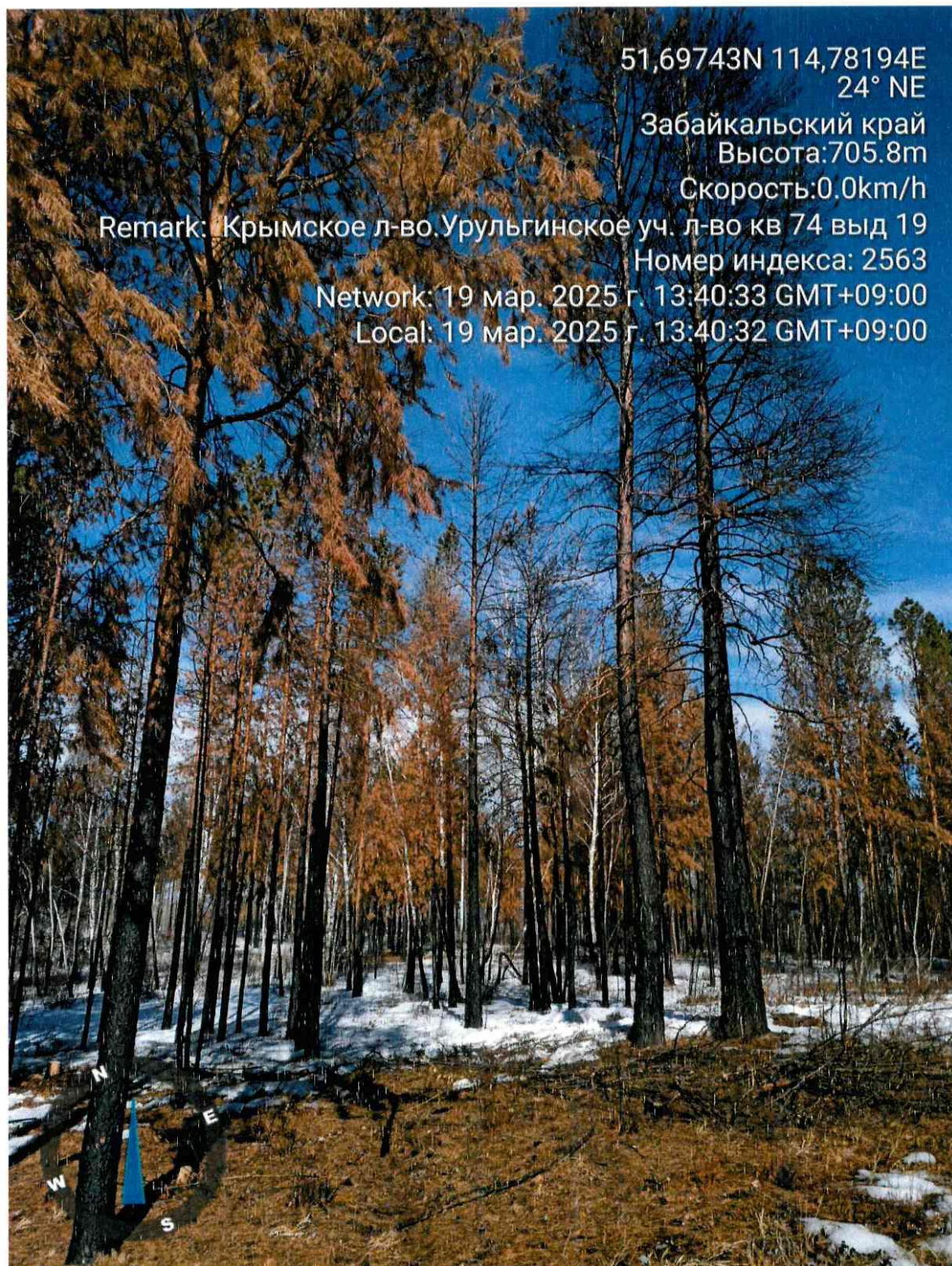
Дата: 19 марта 2025 года

Время: 13:40:33

Широта: 51,697430 Долгота: 114,781940

Место проведения : Карымское лесничество Урульгинское участковое лесничество квартал 74 выдел 19

Исполнитель: Жирнова Алёна Игоревна подпись _____ телефон 8-30234-3-11-70



Акт натурного обследования

п. Карымское

19 марта 2025 г.

Комиссия в составе:

1. Инженер Карымского участка КГСАУ «Забайкаллесхоз» Жирнова А.И.
2. Участковый лесничий Урульгинского участкового лесничества Карымского лесничества Ощепкова Н.В.

Провела обследование участка, расположенного в
Субъект РФ: Забайкальский край, лесничество: Карымское, уч.лесничество
Урульгинское квартал: 74 выдел 19

Площадь выдела: 13,0 га

Согласно материалам лесоустройства 1995 года

Участок имеет следующие таксационные характеристики:

Состав 10С, Возраст: 25 лет, Высота: 6 м. Ср. диаметр: 4 см., Тип леса: РДД
Полнота: 0,6. Бонитет: 3. Запас: 50 куб на га.

При проведении обследования выявлено, что характеристика насаждения не соответствует таксационному описанию.

Выявлены текущие показатели:

На площади 13,0 га:

Состав: Погибшее насаждение 10С+Л+Б

Порода	Возраст	Ср.Высота	Ср.диаметр	Полнота	Тип леса	Бонитет	Запас
С	55*	16*	20*	-	0	-	32*
Б	30*	10*	8*				1*
Л	45*	13*	20*				1*

Возобновление: Отсутствует

Инженер Карымского участка
КГСАУ «Забайкаллесхоз»:
Участковый лесничий
Урульгинского уч. лесничества

 Жирнова А.И.
 Ощепкова Н.В.

[illegible]